

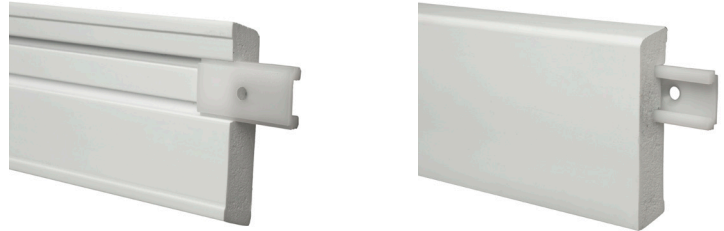
# MONTERINGSVEJLEDNING ASSEMBLY INSTRUCTIONS MONTAGEANLEITUNG

## 5106 - EASY

**DK:** Montering af EASY fodlister med Clips

**EN:** Installing EASY skirtings with clips

**DE:** Montage von EASY Sockelleisten mit Clips



**DK:** Fremstilling af borrhingskabelon (ko). Monter en clips på listen, bor hul igennem listen.

**EN:** Making the drilling template. Attach a clip to the moulding, drill a hole through the moulding.

**DE:** Anfertigung einer Bohrschablone. Befestigen Sie einen Clip an der Leiste, bohren Sie ein Loch durch die Leiste.



**DK:** Brug skabelonen til at forbore, hvor clipsen skal skrues i.

**EN:** Use the template to pre-drill where the clip will be screwed in.

**DE:** Verwenden Sie die Schablone, um die Stelle vorzubohren, an der der Clip angeschraubt werden soll.



**DK:** Sæt raw plugs i hullet.

**EN:** Insert raw plugs in the hole.

**DE:** Setzen die Dübel in das Loch ein.



**DK:** Skru clipen fast. Monter altid en clips max 5 cm fra listen ender. resterende clipse, skal monteres med 30-50 cm mellemrum, alt efter væggenes forløb.

**EN:** Screw the clip in place. Always install a clip max 5 cm from the ends of the moulding. The remaining clips should be installed at 30-50 cm intervals, depending on the course of the wall.

**DE:** Schrauben Sie die Clips fest. Bringen Sie immer einen Clip maximal 5 cm von den Enden der Leiste entfernt an. Die restlichen Clipse sollten je nach Wandverlauf in Abständen von 30-50 cm angebracht werden.



**DK:** Hjørner og samlinger saves i 45° smig. Anvend en fintandet gerringssav.

**EN:** Corners and joints are sawn at a 45° angle. Use a fine-toothed mitre saw.

**DE:** Ecken und Fugen werden in einem Winkel von 45° gesägt. Verwenden Sie eine fein gezahnte Gehrungssäge.



**DK:** Samling ved udvendigt hjørne

**EN:** External corner joint

**DE:** Äußere Eckverbindung



7

**DK:** Færdigt udvendigt hjørne.

**EN:** Finished external corner.

**DE:** Fertige äußere Ecke.



8

**DK:** Sæt en clips ved ligesamlinger for pænere og mere holdbart resultat.

**EN:** Attach a clip at straight joints for neater and more durable results.

**DE:** Befestigen Sie einen Clip an geraden Verbindungen, um ein sauberes und dauerhaftes Ergebnis zu erzielen.



9

**DK:** Listen kan nemt klikkes af og på.

**EN:** The skirting can easily be clicked on and off.

**DE:** Die Liste kann leicht ein- und ausgeklickt werden.



**PRIMO** 

PRIMO DANMARK A/S  
Jernbanegade 11  
DK-6862 Tistrup  
Tlf. 76 98 33 14  
[www.primolister.dk](http://www.primolister.dk)  
[stdsalg@primo.com](mailto:stdsalg@primo.com)